

Voilà comment bébé redescend de MySol

Défaire le nœud des bretelles et faire passer les bretelles à l'arrière en les maintenant tendues. Défaire le croisement au-dessous des fesses du bébé et amener les bretelles tendues vers l'avant.



Faire passer une bretelle au-dessus de la tête sur l'autre épaule tout en la maintenant tendue et ...



... tenir les bretelles juste à côté de la tête de l'enfant.



Une main tient les bretelles et l'autre tire sur la ceinture ventrale jusqu'à ce que l'enfant se trouve de nouveau sur le côté.



Saisir les bretelles avec les mains. Faire passer vers l'arrière le bras libre entre le corps et l'enfant et ...



... tenir le bébé avec ce bras.



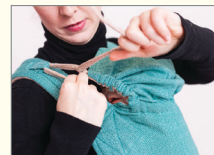
Abaisser la partie dorsale et enlever l'enfant. Puis défaire le nœud de la ceinture ventrale en toute tranquillité.

Détails produit

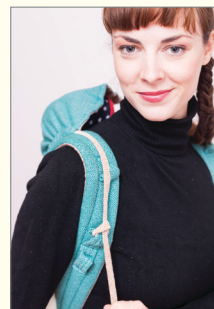
Porte-bébé en tissu garanti sans substances nocives - qualité GIRASOL éprouvée. Produit issu du commerce équitable, fabriqué au Guatemala. Combine les avantages d'une écharpe porte-bébé avec le confort et le design d'un porte-bébé moderne.

Recommandé pour les tailles de 50 à 92 et des poids de 3 kg à 15 kg.

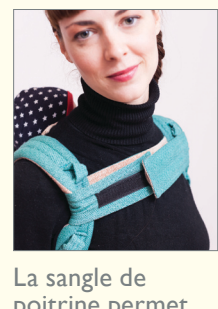
Fixer soutien-tête en portant le bébé sur le ventre.



Fixer soutien-tête en portant le bébé sur le dos.



Ajuster la zone de la nuque à l'aide la bande et de la cordelière.



La sangle de poitrine permet de soulager les épaules lorsque le bébé est porté sur le dos et empêche les bretelles de glisser. Enfiler tout simplement sous les bretelles et fixer la bande auto-agrippante.

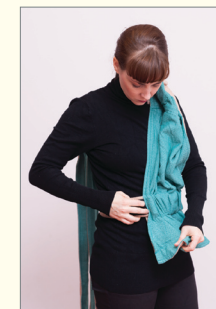
Instructions de lavage

- prélavé
- à 30°C, 60°C maximum dans un filet de lavage ou une taie d'oreiller, utiliser un produit pour linge délicat et une faible vitesse d'essorage
- n'est pas approprié au sèche-linge
- ne pas repasser les bretelles et la ceinture ventrale

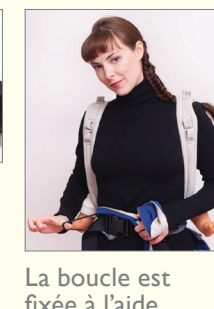
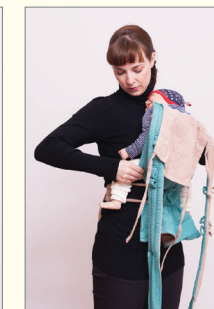
Diminution de l'entrejambe à l'aide la bande auto-agrippante placée sur la ceinture ventrale. Prolonger la partie dorsale en enfilant la ceinture ventrale dans le passage inférieur. Taille 50 – 80 : passage supérieur Taille 80 – 98 : passage inférieur



Pour utiliser la poche ventrale, enfiler la ceinture ventrale dans le passage de la partie supérieure du sac avant de porter le bébé.



Alternative : ceinture ventrale équipée d'une boucle - facile à réajuster et à retendre. Il est ainsi possible d'asseoir le bébé plus haut quand on le porte sur le dos.



La boucle est fixée à l'aide d'un élastique de sécurité. Pour cela retourner tout simplement l'élastique sur la boucle après avoir mis la ceinture. Enrouler les extrémités de la sangle et les fixer aussi.

Mentions légales

MySol : GIRASOL / www.girasol.de
Conception : Madame Jordan / madamejordan.de
Design : www.berliner-trageberatung.de
Photos : Noel Tovia Matoff / Maria Herzog

Conseils et informations complémentaires

Jusqu'à quel point serrer le MySol ?

Pour que bébé soit soutenu de façon optimale et pour ménager le porteur, le MySol doit être noué le plus serré possible. N'ayez pas peur – le souple tissu du porte-bébé est extensible et épouse la forme du corps comme une deuxième peau, sans faire mal à bébé – exactement comme dans le sein de la mère.

Comment régler la partie dorsal correctement ?

Le réglage le plus court de la partie dorsale, où la ceinture ventrale est introduite dans le passage supérieur, convient depuis la naissance jusqu'à environ la taille 80/84, éventuellement aussi pour des tailles supérieures, selon que l'enfant soit porté avec les bras à l'intérieur ou à l'extérieur. Pour allonger la partie dorsale, la ceinture ventrale est retirée du passage supérieur et introduite dans le passage inférieur.

Quelle largeur doit avoir l'entrejambe ?

L'entrejambe, c'est à dire le tissu de la partie dorsale placé entre les jambes du bébé, devrait aller d'un creux de genou à l'autre, en particulier, pour les enfants qui n'ont pas encore atteint l'âge de marcher. Pour favoriser le bon développement des hanches, les cuisses devraient être écartées d'environ 90°. Si la position atteinte donne l'impression que bébé doit faire un grand écart, la bande auto-agrippante placée sur la ceinture ventrale permet de régler simplement et progressivement la largeur de l'entrejambe. Pour cela, faire coulisser le tissu des deux côtés et fermer la bande auto-agrippante. Il est facile de déterminer l'angle d'écartement des jambes qui convient : posez vos mains par en dessous sur les cuisses du bébé de façon à ce que le bout de vos doigts se rejoignent sous le derrière de bébé. Vos doigts devraient maintenant former un angle droit.

À quelle hauteur dois-je nouer le MySol ?

Dans le cas de petits bébés, il est conseillé de placer la ceinture ventrale un peu plus haut, environ à la hauteur de la taille. Dans le cas d'enfants plus lourds et plus grands, une position plus basse sera sans doute plus agréable, un poids plus important étant alors transféré sur les hanches du porteur. Sur le dos, certains enfants aiment regarder par-dessus l'épaule et souhaitent donc être portés haut; d'autres sont contents s'ils sont portés plus bas également. Expérimentez donc différentes hauteurs de port et découvrez vous-même la solution la plus agréable pour vous et votre bébé.

Les bras sont-ils placés à l'intérieur du porte-bébé ou à l'extérieur ?

Quand un bébé en position ventrale est capable de s'appuyer lui-même sur ses avant-bras et de tenir la tête haute tout seul, il est aussi possible de faire passer le porte-bébé sous les bras. Toutefois lorsque le bébé dort ou est sur le point de s'endormir, il est préférable que la partie dorsale du porte-bébé soutienne tout le dos jusqu'à la nuque et que les bras soient à l'intérieur.

À quoi dois-je faire attention en ressortant bébé ?

Veillez toujours d'abord défaire les bretelles. Ressortez bébé du MySol et ne détachez la ceinture ventrale qu'après cela seulement. Si vous ouvrez la ceinture ventrale en premier lieu, bébé risque de glisser vers le bas. Pour une meilleure orientation, la ceinture ventrale est de couleur unie, alors que les bretelles ont des couleurs différentes de chaque côté. Ainsi, avant d'ouvrir, il vous est encore possible de contrôler rapidement quel nœud vous devez défaire d'abord.

Puis-je porter le bébé dans MySol le visage orienté dans le sens de la marche ?

Pour que bébé soit porté de manière saine et adaptée à ses besoins, il est important qu'il soit porté en position accroupie avec les jambes légèrement écartées, et qu'il puisse, s'il le souhaite, se blottir contre le porteur et éviter un excès de stimuli. Porter bébé avec le visage orienté vers l'avant ne permet pas de remplir ces conditions importantes. Nous déconseillons donc de porter bébé de cette manière. Les bébés curieux souhaitant voir davantage sont en général très contents d'être portés sur le dos.

MySol le MeiTai de GIRASOL

Mode d'emploi de portage



Le MySol est un porte-bébé d'inspiration asiatique développé par GIRASOL et la Berliner Trageberatung. Le MySol vous permet de porter votre bébé depuis la naissance à la petite enfance, et cela confortablement, facilement, correctement du point de vue ergonomique et en toute sécurité. Le MySol est adaptable en continu; aucun réglage compliqué ne doit donc être effectué.

Porter le bébé sur le ventre

à partir de la naissance: taille: environ 50 cm

Nouer le MySol sur le ventre. La partie dorsale va de la partie supérieure de la ceinture ventrale vers le haut.



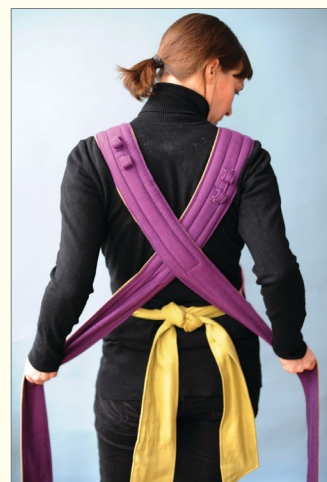
Serrer la ceinture ventrale le plus possible et la fermer avec un double nœud.



Placer bébé au milieu du MySol, de sorte que l'entrejambe aille d'un creux du genou à l'autre.



...les croiser sans relâcher la tension et ramener les bretelles vers l'avant...



...les faire passer sous les jambes de bébé et fermer en faisant un double nœud sous le derrière.



L'une après l'autre, passer les deux bretelles par-dessus les épaules et tirer la partie dorsale vers le haut, jusqu'à la nuque de bébé.



Derrière le dos, tirer les bretelles vers le bas en les tendant...



Soulever légèrement le creux des genoux de bébé et «faire glisser» le derrière dans le sac obtenu de la sorte.

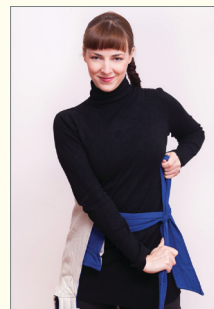


La position optimale : les genoux sont plus hauts que les fesses, les jambes sont légèrement écartées. Pour éviter que le bébé ne soit assis en faisant un grand écart, il suffit d'adapter l'entrejambe en utilisant la bande auto-agrippante.

Porter le bébé sur le dos

Quand le bébé peut tenir sa tête tout seul : à partir de 3 à 4 mois environ

Nouer la ceinture ventrale - la partie dorsale étant disposée sur le côté - de façon à ce qu'il soit encore possible de la déplacer.



Placer le bébé sur le côté, sur la hanche, faire glisser les fesses de bébé sur la ceinture ventrale ...



... et relever la partie dorsale placée entre les jambes.

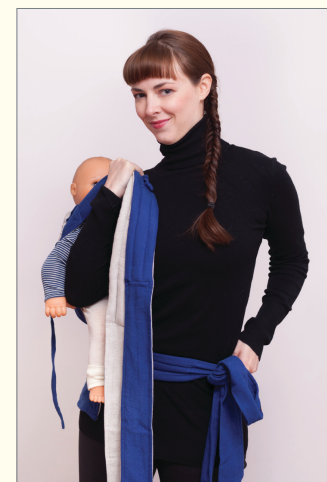


Faire passer les bretelles sur les épaules de l'enfant vers l'avant et les maintenir tendues d'une main devant le visage de l'enfant.



Tenir les bretelles avec la main qui est la plus proche de l'enfant. La main libre ...

... fait tourner la ceinture ventrale. Recommandation : rentrer le ventre brièvement pour que la ceinture ventrale puisse tourner plus facilement.



Placer le MySol au milieu du dos ...



... et séparer les bretelles. Faire passer la bretelle de l'autre épaule au-dessus de la tête en la maintenant tendue et la poser sur l'autre épaule.



Amener les bretelles vers le bas toujours tendues ...

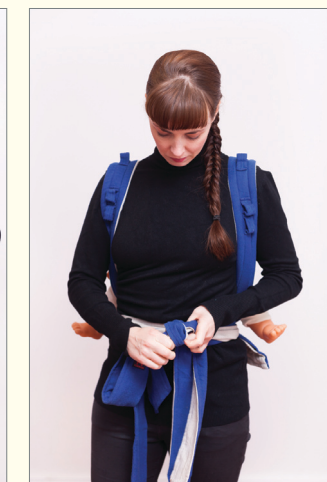


... et les serrer près du corps à hauteur du nombril. Maintenir la tension des bretelles, les faire passer sous les petites jambes de bébé vers l'avant. Recommandation : ce faisant se tenir le plus droit possible - le bébé gigote moins et les bretelles peuvent être mieux serrées.

Croiser les bretelles sous le derrière de l'enfant en les maintenant tendues et les ramener vers l'avant en les faisant passer sous les jambes de l'enfant.



Fermer les bretelles à l'avant par un double nœud.



Retendre un peu la ceinture ventrale si nécessaire.



Faire passer la sangle de poitrine de l'intérieur vers l'extérieur en l'enfilant dans les bretelles ...



... et la fermer sur la poitrine avec la bande auto-agrippante. Arrêter encore, si nécessaire, les extrémités des bretelles. Elles ne devraient pas aller plus bas que les genoux. C'est fini !

Note:
S'il vous plaît assurez-vous que l'enfant ne glisse pas avec les fesses avec le Pô, entre la ceinture ventrale et le dos.